

SWITCHES

FBJ600 / FBL800
 FBJ6004 / FBL8004

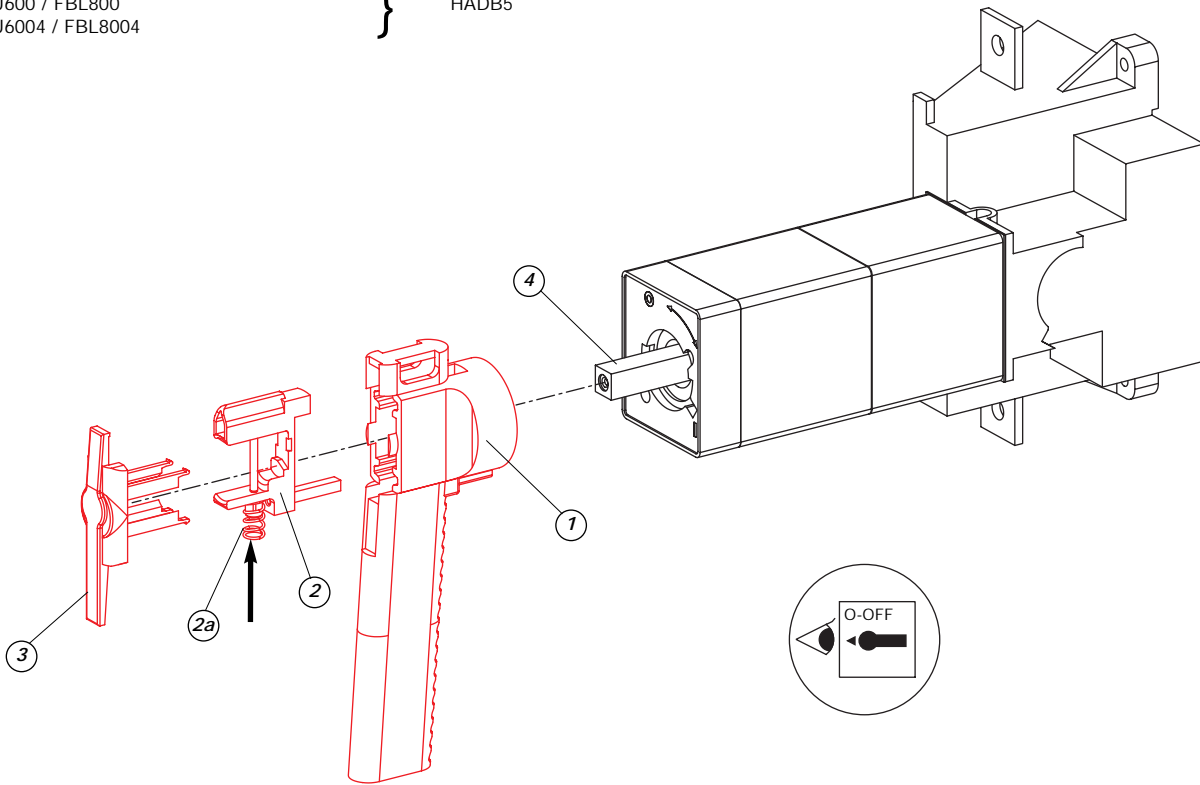
USED WITH



HANDLES

HADB5

Dual dimensions in/mm
 Double dimensions in/mm
 Doble dimensiones in/mm



| MOUNTING INSTRUCTIONS | MODE OPERATOIRE | INSTRUCCIONES DE MONTAJE |
|---|--|---|
| <p>Switch in off O position</p> <p>- Handle mounting</p> <ul style="list-style-type: none"> - Mount handle 1 on switch 4 (with M4 screw) the M4 screw is already fixed in the handle 1 - Introduce padlock mechanism 2 into handle 1 by compressing the spring 2a - Clip cover 3 into assembled handle 1 <p>Nota 3 cannot be removed once installed</p> | <p>Interrupteur en position O</p> <p>- Montage de la poignée</p> <ul style="list-style-type: none"> - Fixer 1 sur 4 avec vis M4 prémontée dans 1 - Engager 2 dans 1, en comprimant le ressort 2a - Clipser 3 sur 1 <p>Remarque L'obturateur 3 est indémontable après clipsage sur la poignée</p> | <p>Interruptor en posición O</p> <p>- Montaje de la palanca</p> <ul style="list-style-type: none"> - Fijar 1 sobre 4 con tornillo M4 premontado sobre 1 - Introducir 2 en 1 comprimiendo el muelle 2a - Empujar 3 dentro de 1 <p>Nota El obturador 3 no se puede desmontar después de tenerlo empujado sobre la palanca</p> |

Padlocking the handle
 Cadenassage de la poignée
 Bloqueable por candados

Padlocking position
 Position cadenassage
 Posición de candado

