

**⚠ DANGER / DANGER / PELIGRO**

**HAZARDOUS VOLTAGE**

- This equipment must be installed and serviced only by qualified electrical personnel.
- Turn off all power supplying this equipment before working on or inside equipment.
- Always use a properly rated voltage sensing device to confirm power is off.
- Replace all devices, doors, and covers before turning on power to this equipment.

**Failure to follow these instructions will result in death or serious injury.**

**TENSION DANGEREUSE**

- L'installation et l'entretien de cet appareil ne doivent être effectués que par du personnel qualifié.
- Coupez l'alimentation de cet appareil avant d'y travailler.
- Utilisez toujours un dispositif de détection de tension à valeur nominale approprié pour confirmer que toute alimentation est coupée.
- Remplacez tous les dispositifs, les portes et les couvercles avant de mettre cet appareil sous tension.

**Si ces précautions ne sont pas respectées, cela entraînera la mort ou des blessures graves**

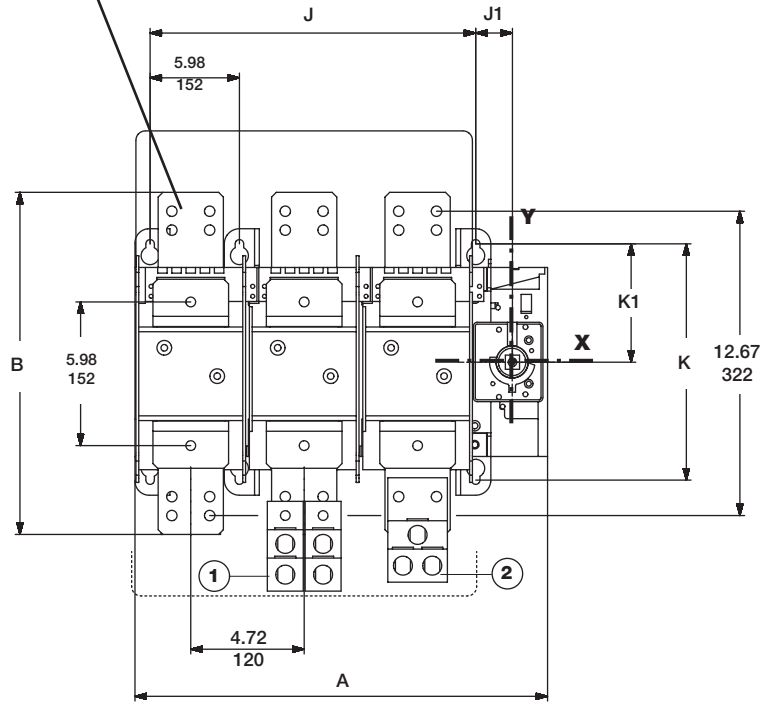
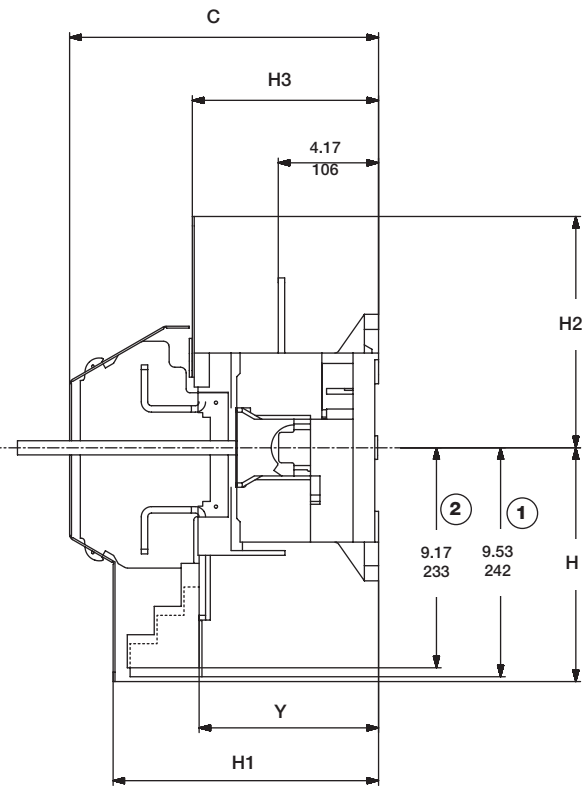
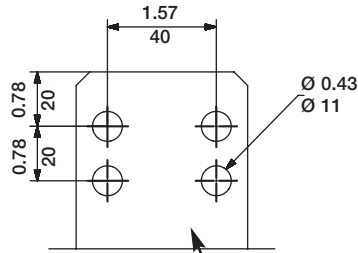
**TENSION PELIGROSA**

- Solamente el personal de mantenimiento eléctrico especializado deberá instalar y prestar servicios de mantenimiento a este equipo.
- Desenergice el equipo antes de realizar cualquier trabajo en él.
- Siempre utilice un dispositivo detector de tensión adecuado para confirmar la desenergización del equipo.
- Vuelva a colocar todos los dispositivos, las puertas y las cubiertas antes de energizar este equipo.

**El incumplimiento de estas precauciones podrá causar la muerte o lesiones serias.**

Dual dimensions in/mm  
Double dimensions in/mm  
Doble dimensiones in/mm

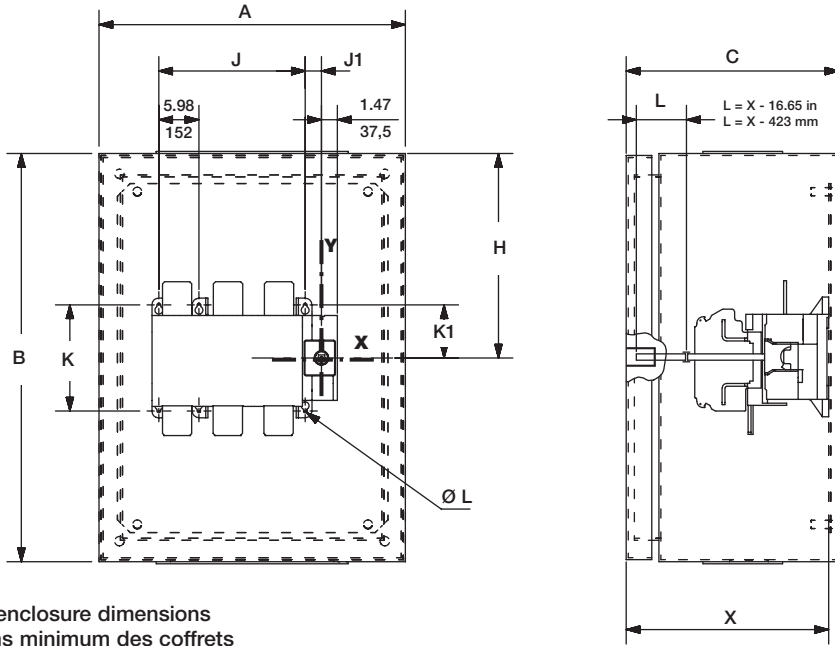
- ① FBJ600
- ② FBJ6004
- ③ FBL800
- ④ FBL8004



RECTO-VERSO / S blanc offset 100g/m² / I Noire pantone black C -Rouge pantone 485U / F 210x297 / P 105x74,25

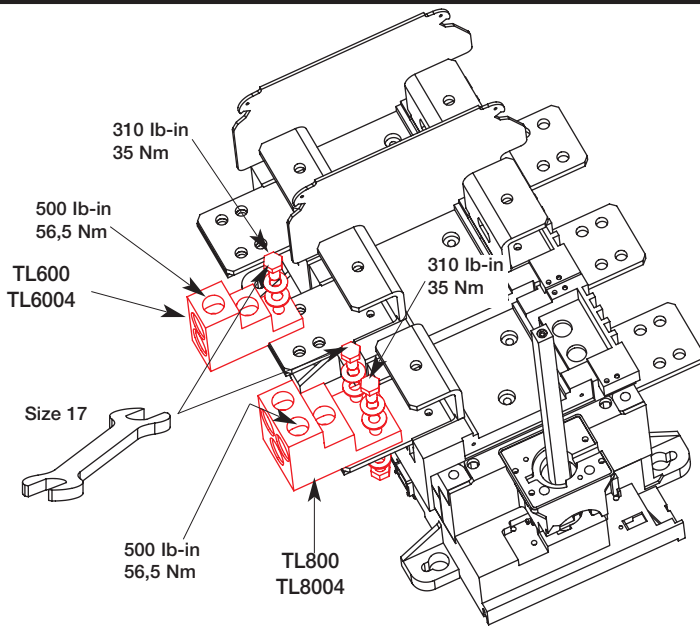
	A		B		C		H		H1		H2		H3		J		J1		K		K1		Y		
	in	mm	in	mm	in	mm	in	mm	in	mm	in	mm	in	mm	in	mm	in	mm	in	mm	in	mm	in	mm	
① ③ 3 P	17.18	436,5													13.58	345	1.51	38,5	9.84	250	4.92	125	7.48	190	
② ④ 4 P	21.9	556,5	14.25	362	12.87	327	9.74	247,5	11.06	281	8.66	220	7.75	197	18.30	465									

- ① FBJ600
- ② FBJ6004
- ③ FBL800
- ④ FBL8004



Minimum enclosure dimensions  
 Dimensions minimum des coffrets  
 Dimensiones mínimas de las cajas

	A		B		C		H		J		J1		K		K1		ØL	
	in	mm	in	mm	in	mm	in	mm	in	mm	in	mm	in	mm	in	mm	in	mm
① ③ 3 P	30	762	36	915	20	508	18	457	13.58	345	1.51	38,5	9.84	250	4.92	125	0.35	9
② ④ 4 P	30	762	36	915	20	508	18	457	18.30	465	1.51	38,5	9.84	250	4.92	125	0.35	9



Cable size  
 Section de câble  
 Sección de cables

	Size / Section Sección (AWG)	Openings per lug	
		min.	max.
TL600 3 P	① 3 P ② 4 P	# 2	600 Kcmil
TL6004 4 P			
TL800 3 P	③ 3 P ④ 4 P	# 2	600 Kcmil
TL8004 4 P			

- TS800FB 3P
- TS8004FB 4P

