

**⚠ DANGER / DANGER / PELIGRO**

**HAZARDOUS VOLTAGE**

- This equipment must be installed and serviced only by qualified electrical personnel.
- Turn off all power supplying this equipment before working on or inside equipment.
- Always use a properly rated voltage sensing device to confirm power is off.
- Replace all devices, doors, and covers before turning on power to this equipment.

**Failure to follow these instructions will result in death or serious injury.**

**TENSION DANGEREUSE**

- L'installation et l'entretien de cet appareil ne doivent être effectués que par du personnel qualifié.
- Coupez l'alimentation de cet appareil avant d'y travailler.
- Utilisez toujours un dispositif de détection de tension à valeur nominale approprié pour confirmer que toute alimentation est coupée.
- Remplacez tous les dispositifs, les portes et les couvercles avant de mettre cet appareil sous tension.

**Si ces précautions ne sont pas respectées, cela entraînera la mort ou des blessures graves**

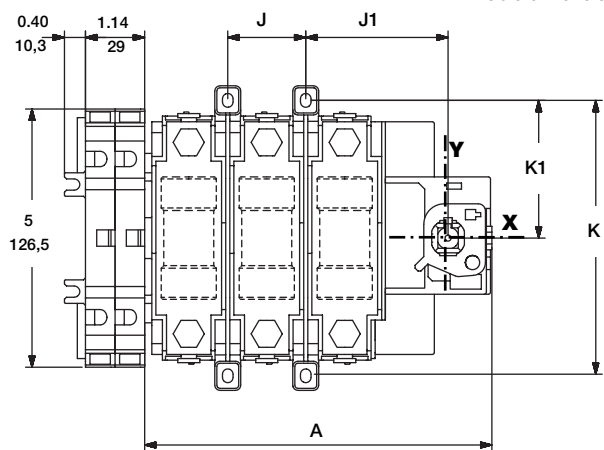
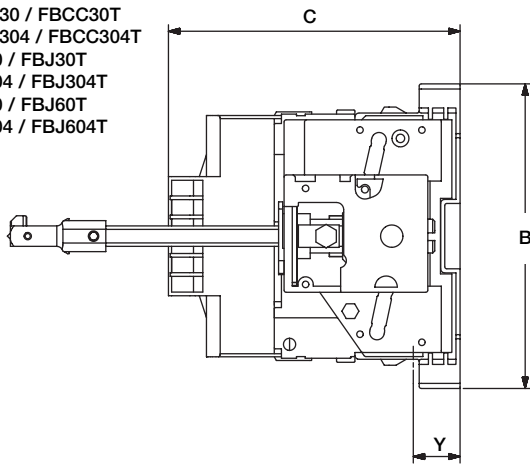
**TENSION PELIGROSA**

- Solamente el personal de mantenimiento eléctrico especializado deberá instalar y prestar servicios de mantenimiento a este equipo.
- Desenergice el equipo antes de realizar cualquier trabajo en él.
- Siempre utilice un dispositivo detector de tensión adecuado para confirmar la desenergización del equipo.
- Vuelva a colocar todos los dispositivos, las puertas y las cubiertas antes de energizar este equipo.

**El incumplimiento de estas precauciones podrá causar la muerte o lesiones serias.**

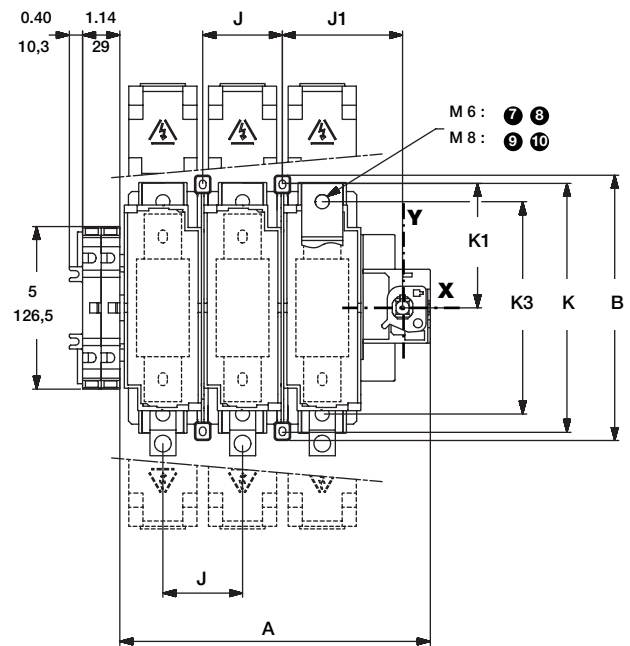
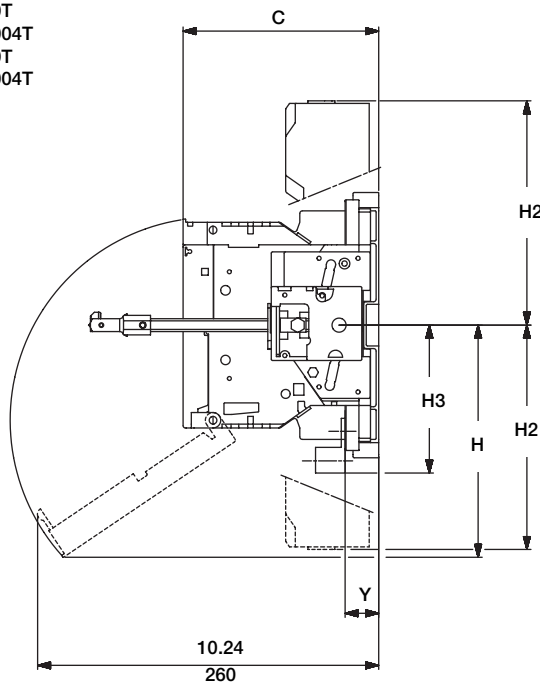
RECTO-VERSO / S blanc offset 100g/m² / I Noire pantone black C -Rouge pantone 485U / F 210x297 / P 105x74,25

- 1 FBCC30 / FBCC30T
- 2 FBCC304 / FBCC304T
- 3 FBJ30 / FBJ30T
- 4 FBJ304 / FBJ304T
- 5 FBJ60 / FBJ60T
- 6 FBJ604 / FBJ604T



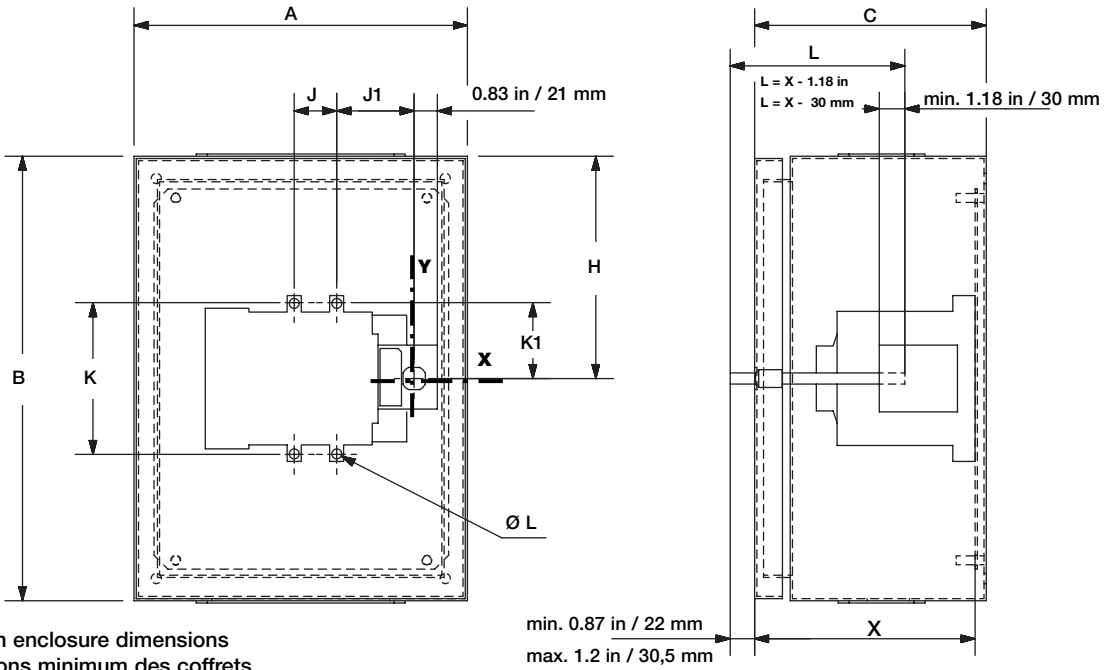
Dual dimensions in/mm  
Double dimensions in/mm  
Doble dimensiones in/mm

- 7 FBJ100 / FBJ100T
- 8 FBJ1004 / FBJ1004T
- 9 FBJ200 / FBJ200T
- 10 FBJ2004 / FBJ2004T



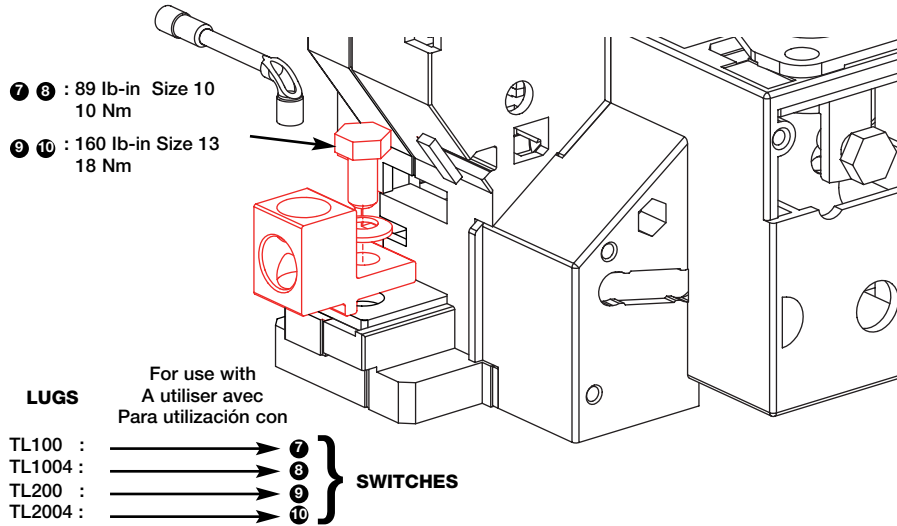
		A		B		C		H		H2		H3		J		J1		K		K1		K3		Y	
		in	mm	in	mm	in	mm	in	mm	in	mm	in	mm	in	mm	in	mm	in	mm	in	mm	in	mm	in	mm
1	3 P	5.63	143	5.87	149	3.89	99	/	/	/	/	/	/	1.14	29	2.38	60,5	5.31	135	2.63	66,5	/	/	1.21	31
2	4 P	6.77	172	5.87	149	5.62	143	/	/	/	/	/	/	1.5	38	2.75	69,5	5.31	135	2.63	66,5	/	/	0.95	24,5
3	3 P	6.72	171	5.87	149	5.62	143	/	/	/	/	/	/	1.5	38	2.75	69,5	5.31	135	2.63	66,5	/	/	0.95	24,5
4	4 P	8.23	209	5.87	149	5.62	143	/	/	/	/	/	/	1.5	38	2.75	69,5	5.31	135	2.63	66,5	/	/	0.95	24,5
5	3 P	6.72	171	5.87	149	5.62	143	/	/	/	/	/	/	1.5	38	2.75	69,5	5.31	135	2.63	66,5	/	/	0.95	24,5
6	4 P	8.23	209	5.87	149	5.62	143	/	/	/	/	/	/	1.5	38	2.75	69,5	5.31	135	2.63	66,5	/	/	0.95	24,5
7	3 P	8.26	210	7.19	182,5	5.63	143	4.06	103	5.27	134	3.66	93	2.05	52	3.28	83,5	6.61	168	3.28	83,5	5.55	141	1	26
8	4 P	10.31	262	7.19	182,5	5.63	143	4.06	103	5.27	134	3.66	93	2.05	52	3.28	83,5	6.61	168	3.28	83,5	5.55	141	1	26
9	3 P	9.44	240	8.13	206,5	6	152	7.27	184,5	6.87	174,5	4.79	122	2.44	62	3.68	93,5	7.56	192	3.75	95,5	6.53	166	1.03	26
10	4 P	11.89	302	8.13	206,5	6	152	7.27	184,5	6.87	174,5	4.79	122	2.44	62	4.66	118,5	7.56	192	3.75	95,5	6.53	166	1.03	26

- 1 FBCC30 / FBCC30T
- 2 FBCC304 / FBCC304T
- 3 FBJ30 / FBJ30T
- 4 FBJ304 / FBJ304T
- 5 FBJ60 / FBJ60T
- 6 FBJ604 / FBJ604T
- 7 FBJ100 / FBJ100T
- 8 FBJ1004 / FBJ1004T
- 9 FBJ200 / FBJ200T
- 10 FBJ2004 / FBJ2004T

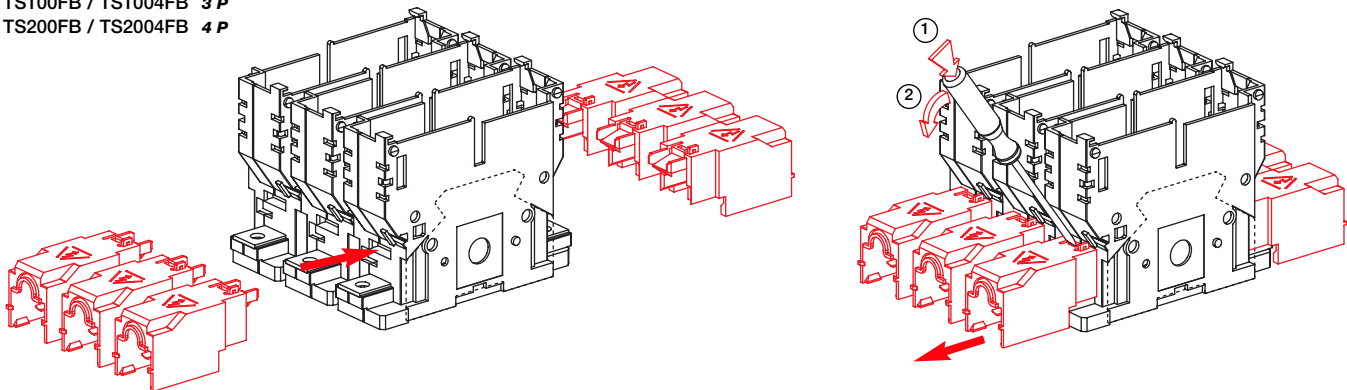


Minimum enclosure dimensions  
 Dimensions minimum des coffrets  
 Dimensiones minimas de las cajas

		A		B		C		H		J		J1		K		K1		ØL	
		in	mm	in	mm	in	mm	in	mm	in	mm	in	mm	in	mm	in	mm	in	mm
1	3 P	12	305	10	254	5	127	3	76	1.14	29	2.38	60,5	5.31	135	2.63	66,5	0.20	5
2	4 P	10	254	10	254	6	153	3	76	1.5	38	2.75	69,5	5.31	135	2.63	66,5	0.20	5
3	3 P	10	254	10	254	6	153	4.5	114	1.5	38	2.75	69,5	5.31	135	2.63	66,5	0.20	5
4	4 P	10	254	10	254	6	153	4.5	114	1.5	38	2.75	69,5	5.31	135	2.63	66,5	0.20	5
5	3 P	20	508	24	610	9	229	7.5	190	2.05	52	3.28	83,5	6.61	168	3.28	83,5	0.20	5
6	4 P	20	508	24	610	9	229	12	305	2.44	62	3.68	93,5	7.56	192	3.75	95,5	0.20	5
7	3 P	20	508	24	610	9	229	12	305	2.44	62	3.68	93,5	7.56	192	3.75	95,5	0.20	5
8	4 P	20	508	24	610	9	229	12	305	2.44	62	3.68	93,5	7.56	192	3.75	95,5	0.20	5
9	3 P	20	508	24	610	9	229	12	305	2.44	62	3.68	93,5	7.56	192	3.75	95,5	0.20	5
10	4 P	20	508	24	610	9	229	12	305	2.44	62	3.68	93,5	7.56	192	3.75	95,5	0.20	5



TS100FB / TS1004FB 3 P  
 TS200FB / TS2004FB 4 P



Size and torque of cable  
 Section et couple de serrage des câbles  
 Sección y par de apriete de los cables

		Size / Section Sección (AWG)		Torque Couple Par de apriete	
		min.	max.	lb.in	Nm
1	3 P	# 14	# 10	48	5,5
2	4 P	# 10	# 3	58	6,5
3	3 P	# 10	# 3	58	6,5
4	4 P	# 10	# 3	58	6,5
5	3 P	# 14	2 / 0	120	13,5
6	4 P	# 14	2 / 0	120	13,5
7	3 P	# 6	3 / 0	200	22,5
8	4 P	# 6	3 / 0	200	22,5
9	3 P	# 6	3 / 0	200	22,5
10	4 P	# 6	3 / 0	200	22,5